



MiniSGM

Integracja z pulpitem dodatkowym

INSTRUKCJA OBSŁUGI

© TRX S.C. 19.12.2013

TRX S.C.
15-743 Białystok, ul. Wierzbowa 8
tel. (0-prefix-85) 662 88 11
fax. (0-prefix-85) 662 88 10

www.trx.pl

OPIS



Urządzenie MiniSGM oferuje przedłużenie zasięgu działania pulpitu dodatkowego z 20m do 1km oraz możliwość obsługi dwóch radiotelefonów poprzez jeden pulpit dodatkowy. Dzięki temu możemy korzystać z radiotelefonów dość znacznie oddalonych od stanowiska dyspozytorskiego. Urządzenie nie daje możliwości podsłuchu z pulpitu dodatkowego, tego co jest nadawane z radiotelefonu pracującego razem z pulpitem dodatkowym i odwrotnie.



Schemat przedstawiający zasadę działania MiniSGM z pulpitem dodatkowym

MiniSGM

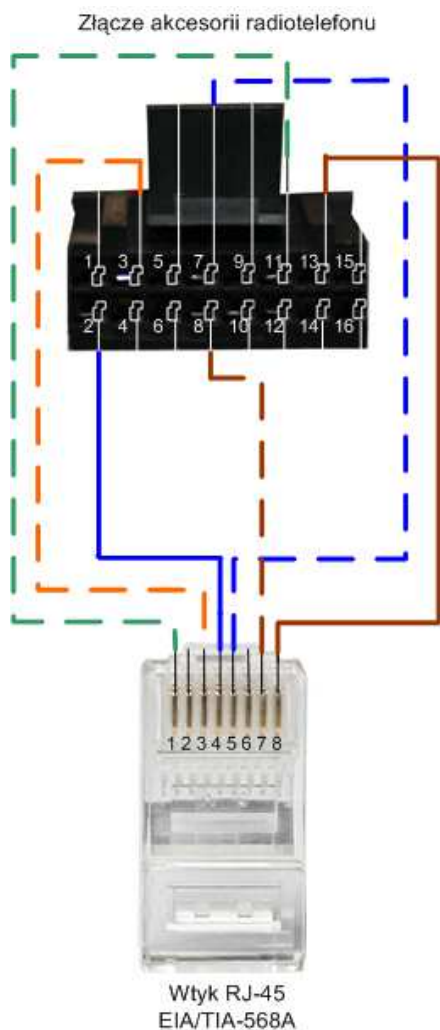


Schemat przedstawiający obsługę 2-ch radiotelefonów poprzez pulpit dodatkowy dzięki wykorzystaniu urządzenia MiniSGM.

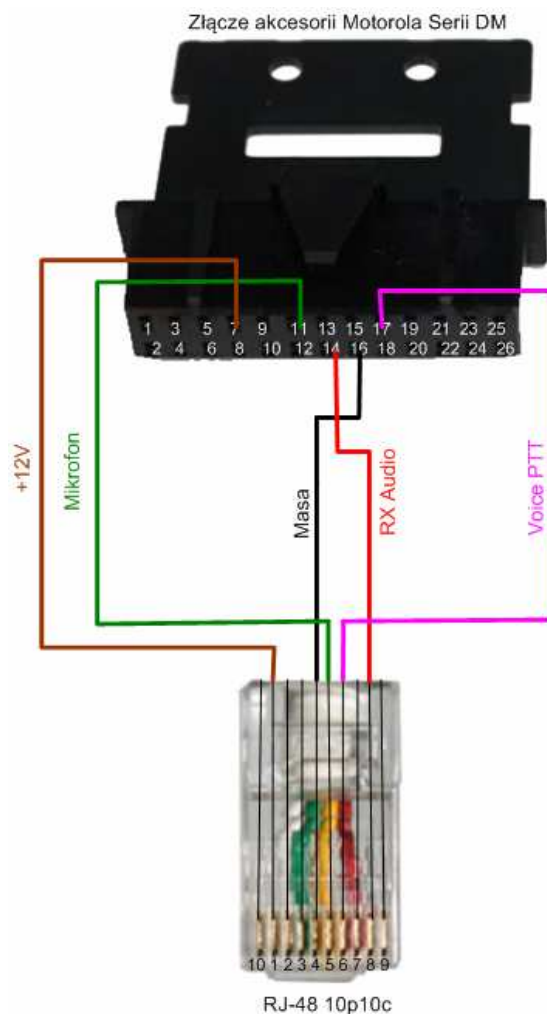
Urządzenie **MiniSGM** oferowane jest w wytrzymałej, odpornej na wstrząsy i uszkodzenia mechaniczne, ergonomicznej obudowie, gwarantującej dobrą izolację i ochronę podzespołów elektronicznych.

MiniSGM

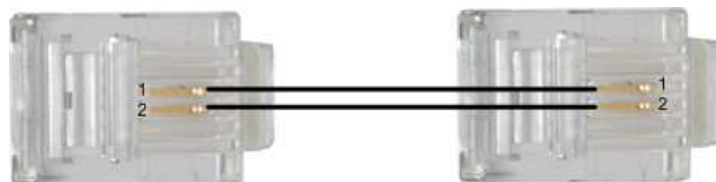
WYKAZ PRZEWODÓW DO PODŁĄCZENIA MINISGM



Przewód łączący MiniSGM z radiotelefonu Motorola Serii GM



Przewód łączący MiniSGM z radiotelefonu Motorola Serii DM

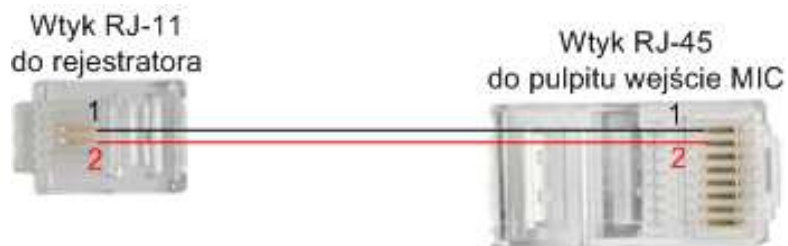


Kabel łączący moduł MiniSGM z pulpitem dodatkowym (dla pulpitu w wersji z gniazdem linii RJ-11)



Kabel łączący moduł MiniSGM z pulpitem dodatkowym (dla pulpitu w wersji z gniazdem linii RJ-45)

MiniSGM



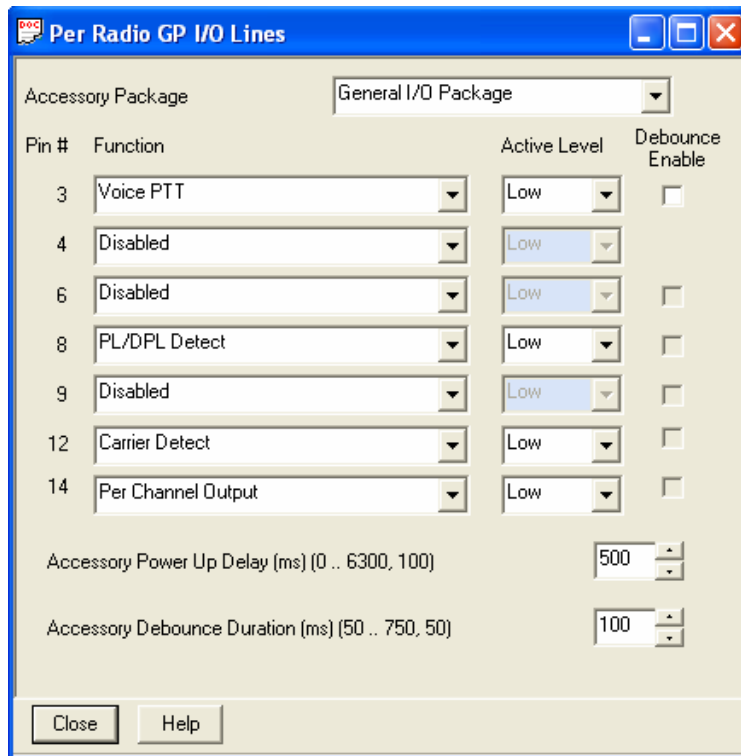
Kabel łączący Pulpit MiniSGM z rejestratorem
(dotyczy wersji produkowanych od listopada 2012 – MiniSGM2)



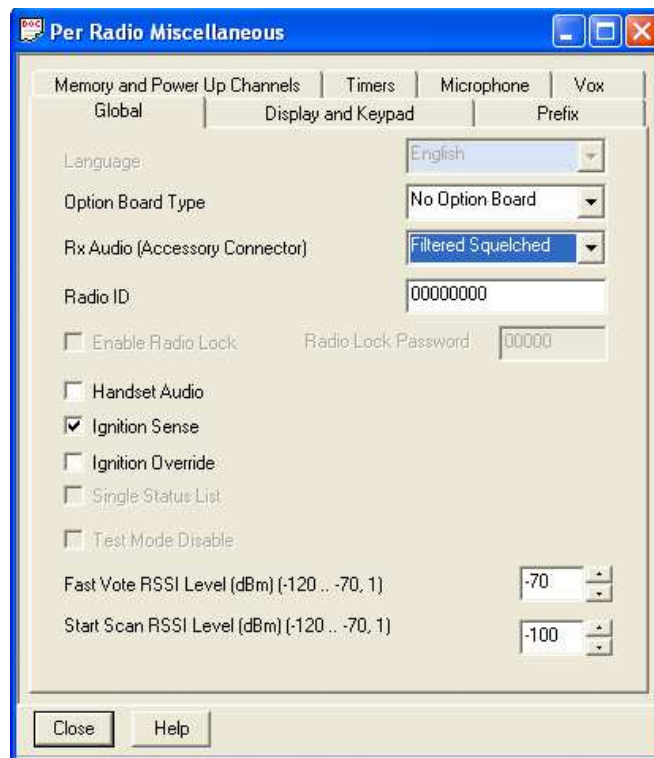
Sposób podłączenia Pulpit MiniSGM z rejestratorem oraz mikrofonem zewnętrznym
(dotyczy wersji produkowanych od listopada 2012 – MiniSGM2)

MiniSGM

Współpraca urządzenia **MiniSGM** radiotelefonem firmy Motorola Serii GM i DM wymaga odpowiedniego oprogramowania tylnego złącza akcesorii radiotelefonu.



Motorola Seria GM - Ustawienia GP I/O Lines dla radiotelefonów Motoroli (wymagany pin 3 , pin 8 przy pracy odbiornika z PL/DPL oraz pin 12 przy pracy bez PL/DPL)



Motorola Seria GM - Ustawienia Miscellaneous dla radiotelefonów Motoroli (Ignition Sense i Rx Audio – Filtered Squelched)



Motorola Seria GM - Ustawienia Mikrofonu dla radiotelefonów Motoroli (Accessory Connector Mic. Enable)

Fizyczne piny GPIO

	Funkcja	Poziom aktywny	Czas reakcji przycisku
Pin nr17	PTT z mikrofonu zewnętrznego	Niski	<input checked="" type="checkbox"/>

Motorola Seria DM – Ustawienia PTT z mikrofonu zewnętrznego (Akcesoria / Fizyczne piny GPIO)



zakaz umieszczania zużytego sprzętu elektrycznego i elektronicznego łącznie z innymi odpadami